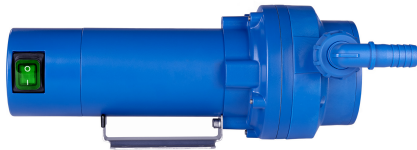




AdBlue®-Elektromembranpumpe

30 l/min-7.9 gpm-24 V-DC

Item number: 25 282
EAN: 4048358252821
Discount group: D



Tekniske data

Tilkoblingskabel, lengde (m) / (ft): 3 / 10
 Tilkobling sugeside: G 1" hann
 Tilkobling trykkside: G 1" hann
 Hydrauliske data
 Pumpekonstruksjon: Membranpumpe, selvsgende
 Leveringskapasitet ved fritt utløp opp til (l/min) / (gpm): 30 / 7.9
 Sugehode opp til (m) / (ft): 3 / 10
 Løftetrykk opptil (bar) / (psi): 1,7 / 24.6
 Transportvæsker: AdBlue®, vann, vindusspylervæske
 Motordata
 Isolasjonsklasse: F
 Spenning (V): 24 V DC
 Strømuttak (A): 9
 Kraft (W): 220
 Sikring (A): 25
 Innkoblingsvarighet (min) ved fritt utløp maks.: 180
 Driftstid (min) ved lukket tappeventil maks.: 2
 Turtall (U/min): 2800
 Byggeform: IMB 5
 Beskyttelsestype: IP66
 Materialer på deler som har kontakt med medier
 Membran og tetning: EPDM / FKM
 Pumpehus: PA 6 GF 30
 Dimensjoner LxBxH (mm) / (tommer): 315 x 185 x 130 / 12.4 x 7.28 x 5.11
 Vekt (kg) / (lb): 5,8 / 12.7

Spesifikasjoner

- Membranpumpe med integrert bypass
- Tilkoblingskabel med klemmer og sikringshåndtak (80 725)

Spesielle merknader

- Førsteklasses elektromaskin- og pumpeproduksjon
- Konstruert for lang levetid
- Elektromotoren er innkapslet, dermed forhindres først og fremst kortslutning som følge av kondensvanndannelse ved høye temperatursvingninger
- Pumpehuset kan posisjoneres fritt i alle 90°-posisjoner
- Motor- og bryterhus av støtsikkert aluminium-trykkstøpegods
- Kontinuerlig drift - 3 timer - ved åpen ventil
- Stor sugekraft, 3 m / 9,8 fot
- Materialvalget garanterer lav vekt og en ekstraordinær lang levetid
- Pumpen kan brukes både i bevgelse og stillestående



- For alle situasjoner hvor man kun har strømforsyning via batteri, som f.eks. anleggsområder, i landbruket, på båter osv.

Emballasje

Dimensjoner LxBxH (mm) / (tommer): 338 x 200 x 196 / 13.3 x 7.8 x 7.7
 Vekt inkludert emballasje (kg) / (lb): 6,4 / 14.1
 Emballasjeenhet: 1,0

FMT <small>Swiss AG</small>	
25 282	15/2025
Urea - Elektromembranpumpe	
24 V DC	220 W 9 A
2500 rpm	1.7 bar
IP 66	30 l / min
Gewerbestrasse 6 CH-8330 Cham www.fmtag.ch	

3252
 Urea - Elektromembranpumpe
 30 l/min 220 W DC 24 V

