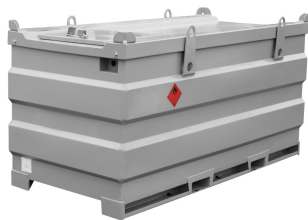


mobiSTEEL-2000 I-med dobbel vegg

Stål-Tanktilbehør



Item number: 45 202
EAN: 4103810452024
Discount group: D

**Tekniske data**

Innhold tank (l): 2000
UN-godkjenning: un 31A/Z/...*/PL/SPAW-MAL/4565/2536
UN-sertifikat: UN/16/1501/11
Materiale beholder: Stålblekk
Materiale deksel: Stålblekk
Veggykkelse (mm): 3
Farge beholder: grå, RAL 7042
Farge deksel: grå, RAL 7042
Lakkering: C3 A 3.11
Dimensjoner LxBxH (mm): 2580 x 1180 x 1270
Toleranse (mm): (+/-) 12-18
Tomvekt (kg): 836

Spesifikasjoner

- Ståltank med dobbel vegg
- Tankbilskobling (80 514)
- Nivåmåler (83 465 100)
- Overløpssonde (83 723)
- Utluftingsventil (45 140)
- 1 stk. sugeledning G 1" for pumpe med kuleventil, sugeslange, sugekurv og tilbakeslagsventil (89 010 010)
- 1 stk. sugeledning G 3/4" for aggregat med sugeslange, sugekurv og tilbakeslagsventil (89 010 001)
- 1 stk. tilkobling for returledning G 1/2" fra aggregat (89 010 002)
- Universal festestropp for sjakkel
- Låsbart lokk

Spesielle merknader

- Europeisk ADR-tillatelse for transport av farlig gods på offentlig vei
- Kan fylles opp til 90 % og er transportabel i tråd med ADR-bestemmelsene
- Kan transporteres med gaffeltruck og løfteøye
- 2 tanker som er helt fulle, kan stables
- Nivåmåler, mekanisk
- Mannhull gir lett tilgang til den indre tanken
- 3 stk. suge- og returledninger, kan føres gjennom fra utsiden ved lukket deksel

Emballasje

Abmessungen LxBxH (mm): 2580 x 1180 x 1270
Emballasjeeinheit: 1,0